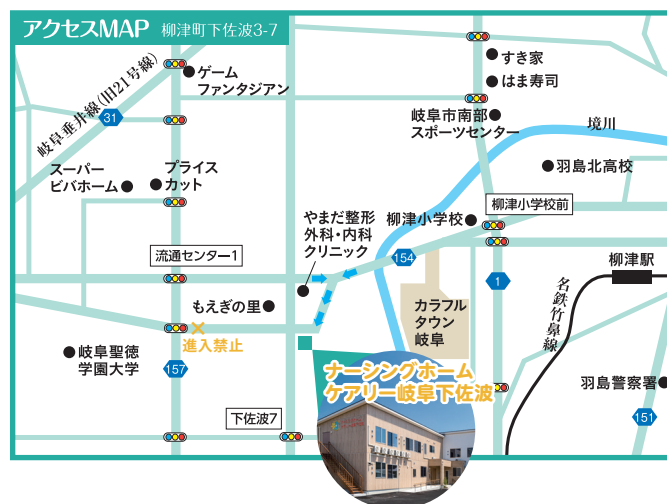


受け入れ優先の対象者

- 末期がん
- 筋委縮性硬化症
- パーキンソン病
- 頸髄損傷
- 進行性核上性麻痺
- 進行性筋ジストロフィー
- 脊髄小脳変性症
- 多系統萎縮症
- 大脳皮質基底核変性症
- 後天性免疫不全症候群
- 気管切開
- 人工呼吸器を使用している状態
- 筋委縮性側索硬化症

※医療依存度の高い方を優先しご案内致します。



名鉄竹鼻線柳津駅から車で8分

〒501-6121 岐阜県岐阜市柳津町下佐波3-7

TEL 058-201-2811

FAX 058-201-2810

<https://gifu-shimosaba.carely-home.com/>



ナーシングホーム ケアリー 岐阜下佐波





セラピー犬
ふふちゃん



『ケアリーとは』



CARE + FAMILY = CARELY

心配・配慮・世話・介護

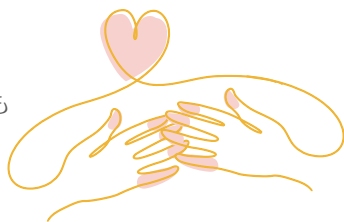
家族・ファミリー

ケアリー

「CARE」と「FAMILY」を組み合わせ、施設にいても家族と過ごしている様に、あたたかく優しい気持ちで過ごして頂きたい。そんな「おもい」から名付けられました。

『おもい』

病気になる事も年をとる事も罪ではありません。
要介護認定者様でも
看取り患者様であっても、
生きて人生を楽しむ権利があります。
私達は、笑顔のお手伝いをしたいのです。



『24時間365日看護師在中』

在宅の医師との連携、訪問看護事業所との連携により医療サービスは24時間対応可能です。
入居者様のご希望に応じて、必要な医療サービスを提供いたします。



料金表

基本料金(1ヶ月)

● 敷金	¥0	● 家賃	¥32,000
● 入居金	¥0	● 食費	¥30,000
		● 水光熱費	¥15,000
		● 管理費	¥21,000

¥98,000

上記以外に、介護保険、医療保険、リネン・オムツ代

ご準備していただく物

- 衣類
- バスタオル3枚
- 必要な家具
- 衣装ケース
- 各個人様で日常生活に必要な不可欠な物